

PETIT GUIDE POUR UN MÉNAGE SAIN ET BIO

Les produits d'entretien



POURQUOI UN GUIDE SUR LES PRODUITS D'ENTRETIEN ÉCOLOGIQUES ?



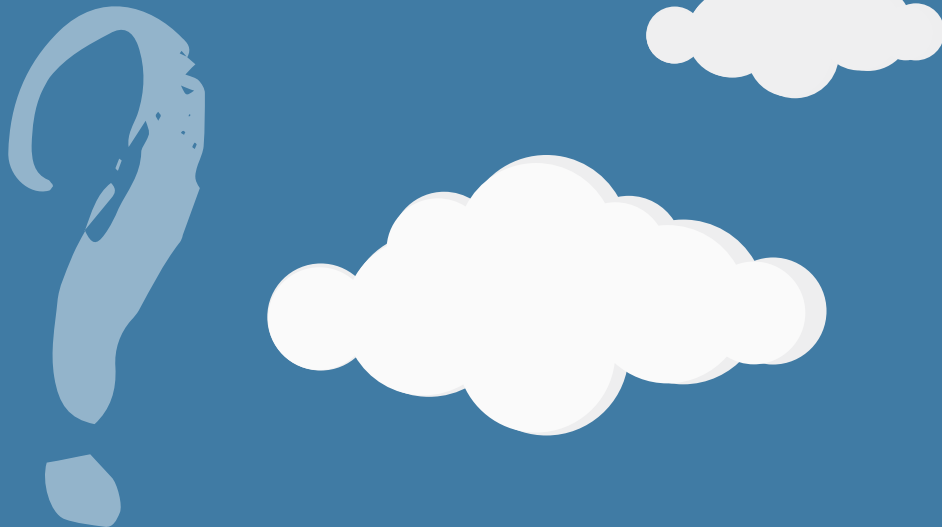
Depuis 2005, le groupe Tandem intervient auprès de particuliers et entreprises pour assurer ménage, repassage, entretien de locaux et nettoyage de flotte de véhicules.

Nos 135 collaborateurs sont en contact au quotidien avec des produits ménagers qu'ils utilisent chez les clients particuliers et professionnels.

C'est pourquoi le type de produit d'entretien utilisé est au cœur de nos préoccupations.

Préserver la santé de nos salariés et de nos clients tout en respectant l'environnement et inscrire notre entreprise dans le développement durable : ce guide est le résultat d'une réflexion menée en 2016 au sein du groupe Tandem qu'aujourd'hui nous avons le plaisir de le partager avec vous.

Choix des labels et repérage des substances toxiques : voici de quoi vous guider dans l'univers impitoyable des produits ménagers !



LE GROUPE TANDEM, PETITE HISTOIRE ET GRANDES VALEURS

Notre organisation est transparente et collégiale, car un tandem, ça fonctionne toujours mieux à plusieurs ! Le groupe TANDEM est fondé sur les notions d'écoute, de respect et de professionnalisme. Il a pour vocation d'entreprendre autrement et s'inscrit résolument dans l'économie solidaire et sociale.

Basé à Lille, le groupe TANDEM est constitué d'entreprises aux métiers complémentaires :

Services à domicile

ménage, repassage et garde d'enfants.

Services en entreprise

propreté des locaux professionnels et entretien de véhicules.

Plus d'informations sur :
www.groupetandem.fr

MÉNAGEZ VOTRE SANTÉ ET L'ENVIRONNEMENT

Maison, voiture, bureau... Nous passons en moyenne 22 heures par jour en espace clos ou semi-clos. Contrairement à ce que l'on pourrait penser, l'air que nous respirons dans ces espaces fermés est souvent plus pollué que celui de l'extérieur. En cause notamment : les produits d'entretien non écologiques.



La santé

La plupart des produits ménagers finissent dans les eaux usées des maisons et leurs nombreuses substances toxiques se retrouvent ensuite dans la nature, perturbant notamment l'équilibre des milieux aquatiques. Ils génèrent aussi beaucoup de déchets d'emballage.

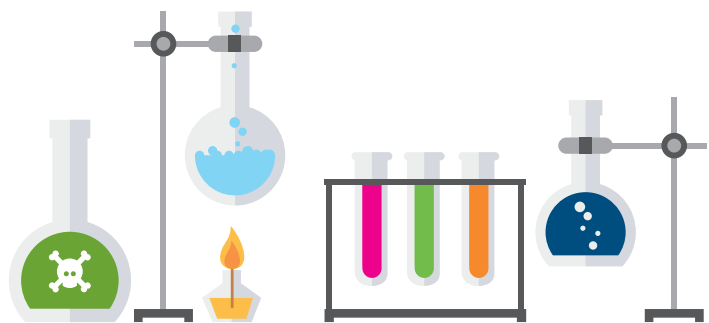
L'environnement

Bon nombre des composants de ces produits sont allergisants, voire cancérigènes, par contact avec la peau ou par inhalation des substances volatilisées dans l'air. Tensio-actifs, pétrochimiques, conservateurs, parfums de synthèse, solvants... Nous sommes exposés de manière chronique à des cocktails complexes de polluants qui s'accumulent dans notre organisme et peuvent affecter notre santé.

Nettoyez les idées reçues !

*« Détruit les bactéries », « Élimine 100 % des microbes »,
« Antibactérien »...*

De nombreuses marques jouent sur la peur des microbes pour vendre leurs produits. Pourtant, vouloir stériliser son logement à tout prix n'est pas très sain : le contact avec les bactéries présentes dans l'environnement est précisément ce qui permet à l'organisme de se forger des défenses immunitaires efficaces. Pire, faire la chasse aux microbes peut même avoir des effets pervers en laissant subsister les seules souches résistantes qui ne sont plus régulées par les autres bactéries !



TRAQUONS LES COMPOSANTS CHIMIQUES !

Les produits ménagers sont souvent composés d'ingrédients aux noms étranges... Dont il faut se méfier. Petite liste non exhaustive de composants toxiques.

Les azurants optiques

Se déposent sur le linge pour refléter une partie des UV et donner l'illusion d'un linge plus blanc. Peu biodégradables, ils sont allergènes et susceptibles d'être cancérogènes.

Les phosphates

Empêchent le dépôt du calcaire pour adoucir le linge (*souvent remplacés par des phosphonates*). Faiblement biodégradables et polluants (prolifération d'algues dans les cours d'eau).

Les enzymes

Accélèrent la destruction des tâches sur le linge et restent actives sur le linge sec. Dans les produits ménagers conventionnels, elles sont souvent d'origine OGM.

Les séquestrants (EDTA, NTA, citrates...)

Augmentent l'efficacité du détergent en fixant le calcaire. Très polluants pour les rivières.

Les solvants

Utilisés pour dissoudre les agents lavants dans le produit détergent et pour sécher plus rapidement sans traces. Ceux des produits ménagers conventionnels sont irritants en cas d'inhalation.

Les tensio-actifs (Laurylesher sulfate...)

Favorisent la pénétration de l'eau dans le tissu pour décoller les salissures et les éliminer dans l'eau de lavage. Les tensio-actifs d'origine pétrochimique sont irritants pour la peau, peu biodégradables et toxiques pour la vie aquatique.

FAITES BON MÉNAGE AVEC LES LABELS

« Entièrement biologique », « 100 % naturel », « Bon pour la planète ! » ... Depuis de nombreuses années, les marques redoublent d'arguments pour vanter leurs engagements en faveur du développement durable. Parfois réels, souvent marketing, seuls les discours appuyés par des labels certifiés sont à prendre au sérieux.

En général, méfiez-vous :

- Des déclarations vagues ou imprécises : produit « vert », « non polluant », « 100% naturel » ou même « ami de la nature »...
- Des marques qui insistent sur un aspect : « au vrai savon de Marseille », « au bio-alcool », « à l'huile essentielle de citron » qui attirent l'attention sur un élément... pas nécessairement dominant dans le produit.



Les principaux labels des produits d'entretien



(Magasins spécialisés ou bio)

C'est la mention la plus difficile à obtenir pour les marques : elle garantit une composition des produits 100% bio et n'est accordée à une marque que si 70% de ses produits ont déjà la mention « Nature et progrès ».



(Magasins spécialisés ou bio / Parfois en Grandes Surfaces)

Ce label garantit un recours à des ingrédients issus de l'Agriculture Biologique, l'utilisation d'ingrédients tension-actifs d'origine renouvelable et l'interdiction des ingrédients d'origine pétro-chimiques et du phosphate. Ces produits sont donc très peu composés d'ingrédients chimiques.



(Grandes surfaces)

L'ecolabel européen et son équivalent français NF environnement garantissent des produits partiellement biodégradables, donc exempts de substances dangereuses. On peut néanmoins retrouver dans ces produits du chlore, de la soude, de l'ammoniaque, des tensio-actifs, ou encore des parfums et colorants de synthèse.



LES FAUX AMIS

Sustainable Cleaning

Les fabricants s'auto-attribuent ce logo et adhèrent à une « charte pour le nettoyage durable ». Ce logo n'offre aucune garantie sur la qualité environnementale intrinsèque des produits.

WWF

Ce logo n'est pas un label et n'offre pas de garantie officielle : il affiche un partenariat de l'ONG avec des marques qui « manifestent une volonté forte de réduire l'impact de leurs produits sur l'environnement ».

Le logo «Préserve la couche d'ozone»

Ce logo indique que le produit ne contient pas de chlofluorocarbones et est parfois utilisé en argument commercial... Alors que c'est une obligation légale valable pour tous les produits !



LE CHOIX DE TANDEM : ÉCOLOGIQUE ET FABRIQUÉ EN FRANCE.

Comme vous avez pu le constater au fil des pages, il existe de nombreux produits ménagers se revendiquant « écologiques ». Après étude objective et comparaison, Tandem a choisi sans contrepartie de préconiser à ses clients la marque Etamine du Lys.

La marque Etamine du Lys refuse les phosphates et phosphonates, les EDTA, NTA, les azurants optiques, les allergisants et toutes les matières dérivées du pétrole et hydrocarbures aromatiques comme le benzène et le toluène. Elle appartient à l'entreprise « Le comptoir des Lys », entreprise familiale créée en 1985 et installée à Somloire, au sud de Cholet dans la région des Mauges.



POURQUOI ETAMINE DU LYS ?

ETHIQUE

- Sélection rigoureuse des matières premières renouvelables.
- Procédés de fabrication respectueux de l'environnement.
- Transparence de la composition des produits.
- Pas d'ingrédients d'origine animale (hormis miel et cire d'abeille pour certains) labellisés ONE VOICE.
- NON aux tests sur les animaux.

EFFICACITÉ et PERFORMANCE

- Bases lavantes toutes d'origines végétales.
- Forte concentration en actifs naturels.
- Qualité et traçabilité des ingrédients.
- Tests d'efficacité prouvée.
- Satisfaction du consommateur.



INNOVATION

- Recherche et développement de filières végétales et de nouveaux emballages.
- Diversité de nos bases lavantes.
- Ferme botanique pour la culture de nos propres plantes.

PRIX

- Des conditionnements adaptés pour un tarif équivalent à la concurrence et moins de déchets d'emballage.

NOS SOCIÉTÉS



Un temps chez Vous
| MÉNAGE & REPASSAGE |
À DOMICILE

Ménage et repassage
à domicile

Des services à domicile de qualité
pour vous rendre la vie plus facile



La trace des Fées
| PROPRETÉ & SERVICES |
POUR L'ENTREPRISE

Propreté et services
en entreprise

Apporter ce petit plus qui facilite
le quotidien dans l'entreprise



Services de qualité
à domicile

Des services sur-mesure
réalisés à domicile



GRUPE
Tandem

4 bd Jean-Baptiste LEBAS 59000 Lille
Tel : 03.20.06.03.03
contact@groupetandem.fr - www.groupetandem.fr